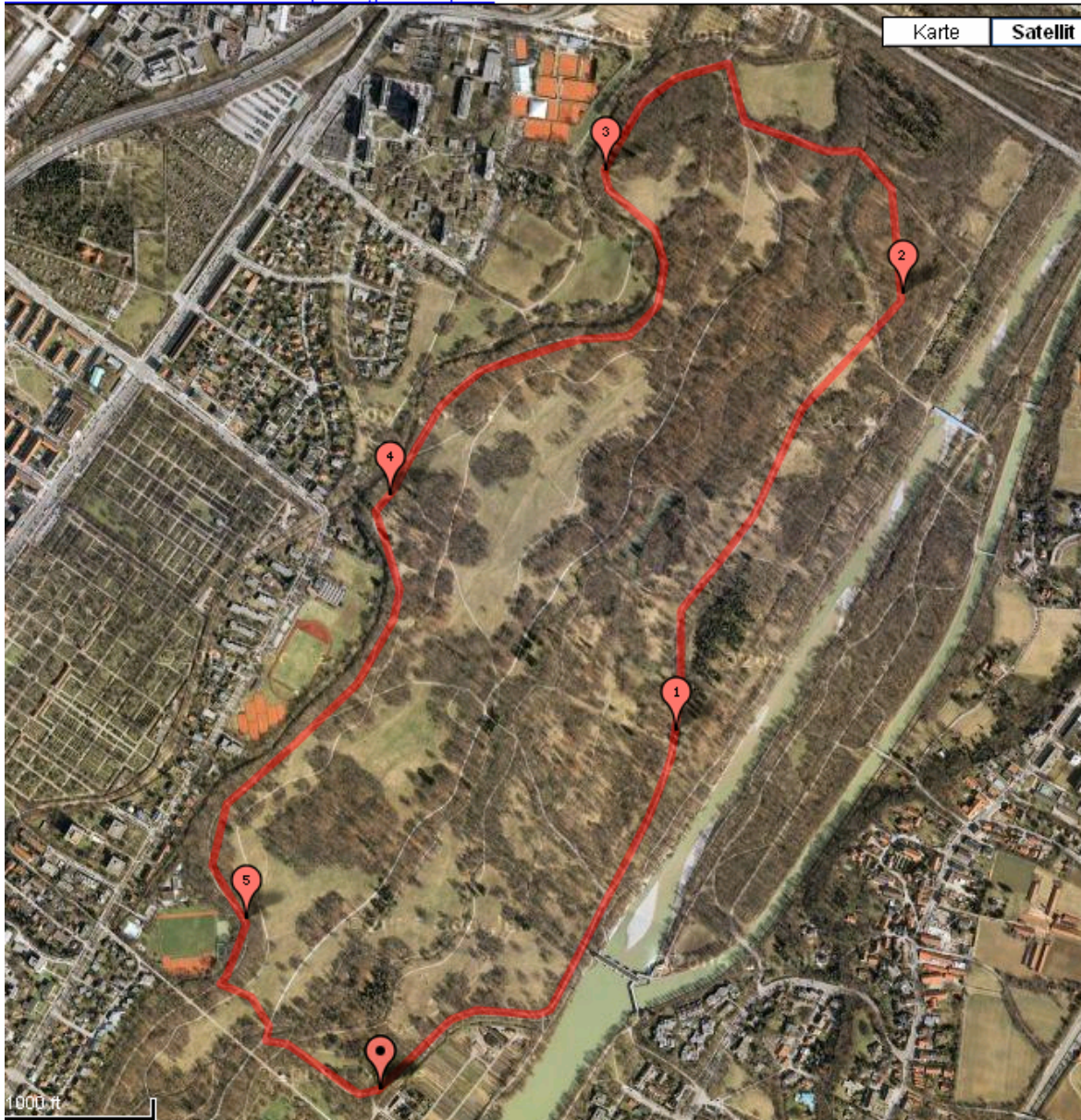


[return to the main window when printing is complete](#)



Distanz: 5.555km
Lage: Nördlicher Teil des Nordteils des EG (Aumeister oben gerade noch zu erkennen).
Ausgangspunkt mit dem Auto direkt zu erreichen.
Die Strecke ist Teil des offiziellen München Marathon.
Sie muss 7,5 mal gelaufen werden. Am Nord-und Südenende der Strecke werden sich
Versorgungsstationen befinden.